



EAGLES WINTER CHALLENGE & **NEU** mit GOLF ON SNOW **SKI-ALPIN** by Adi Hengstberger

20.-23. MÄRZ 2025



Hotel Schneeberg * * * *
FAMILY SPA RESORT
Maiern 22 / 39040 Ridnaun
Südtirol / Italien



ANDREAS KRUSELBURGER
lädt zum Startschuss der EAGLES-Saison:
GOLF ON SNOW by Adi Hengstberger
trifft auf die **EAGLES WINTER CHALLENGE**

EINBLAÜNDUNG

EAGLES WINTER CHALLENGE & GOLF ON SNOW

by Adi Hengstberger



NEU SKI-ALPIN

Kinder-Rennkurs mit **FELIX NEUREUTHER** (für Kinder bis 10 Jahren) und für die Erwachsenen Skifahren mit Weltcup-Siegern



CHRISTIAN
NEUREUTHER



EVI
MITTERMAIER-
BRUNDOBLER



MICHAELA
GERG



MAX
RAUFFER

GOLF ON SNOW

by Adi Hengstberger

ADI HENGSTBERGER
2-FACHER SNOWGOLF-WELTMEISTER



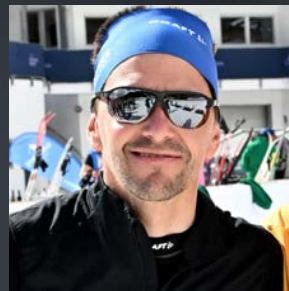
LANGLAUF & BIATHLON



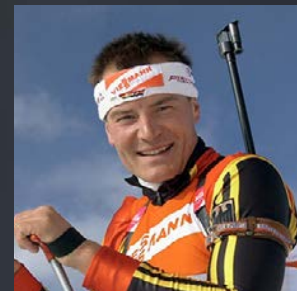
TOBIAS
ANGERER



PETER
SENDEL



MICHAEL
GREIS



SVEN
FISCHER

HIGHLIGHTS

EAGLES WINTER CHALLENGE & GOLF ON SNOW

by Adi Hengstberger

Donnerstag, 20.03.25 ANREISE

- ab 14:00 Uhr Check-in
Gastgeschenke liegen auf den Zimmern aus
- 19:00 Uhr Get-together mit gemeinsamen Abendessen im Panorama-Saal
Bekanntgabe der Flights
- im Anschluss Ausklang an der Bar
Dresscode: leger

Freitag, 21.03.25

- ab 7:00 Uhr Frühstück im Panorama-Saal mit der hiPURE Bar für den nötigen Vitamin-Kick

GOLF ON SNOW by Adi Hengstberger

- ab 8:00 Uhr * Zeit-Start „Golf on Snow“ 9-Loch
Halfway Jausen-Station an Tee 6

EAGLES WINTER CHALLENGE Biathlon

- 9:00 – 12:00 Uhr Langlauf- & Schieß-Training
im Anschluss Staffel-Gaudi-Wettkampf

- 12:30-14:30 Uhr Mittagsbuffet im Speisesaal
Après-Golf-Party auf der Sonnenterrasse
Helikopterrundflug, nach Verfügbarkeit und Witterung
Zeit für SPA & Erholung

- 18:30 Uhr Aperitif im Panorama-Saal
- 19:00 Uhr Tiroler-Abend im Panorama-Saal mit Livemusik, Versteigerung,
Siegerehrung Golf on Snow & Siegerehrung EAGLES Winter Challenge Biathlon
Dresscode: Tracht oder sportlich-elegant

Samstag, 22.03.25

- ab 7:00 Uhr Frühstück im Panorama-Saal mit der hiPURE Bar für den nötigen Vitamin-Kick

GOLF ON SNOW by Adi Hengstberger

- ab 8:00 Uhr * Zeit-Start „Golf on Snow“ 9-Loch
Halfway Jausen-Station an Tee 6

EAGLES WINTER CHALLENGE Ski-Alpin

- ca. 8:00 Uhr Abfahrt ins Skigebiet Ratschings
Ski-Training in Gruppen

KINDER-RENNEN mit Felix Neureuther

- ca. 9:00 Uhr Abfahrt zum Skillift Gasse
ca. 14:00 Uhr Kinder-Rennen

- 12:30 - 14:30 Uhr Mittagsbuffet im Speisesaal
Après-Ski Party auf der Sonnenterrasse mit DJ
Zeit für SPA & Erholung

- 18:30 Uhr Aperitif im Panorama-Saal
- 19:00 Uhr „Snow Night“ im Panorama-Saal
Live-Musik, Versteigerung, Siegerehrung Golf on Snow
& Siegerehrung Kinder-Rennen
Dresscode: sportlich-elegant

Sonntag, 23.03.25 ABREISE

- ab 7:00 Uhr Frühstück im Panorama-Saal mit der hiPURE Bar für den nötigen Vitamin-Kick
- bis 11:00 Uhr Check-out

* Unter Vorbehalt

Sollte das Programm wetterbedingt nicht möglich sein wird ein abwechslungsreiches Alternativprogramm veranstaltet.
Inkludierte Verpflegung: Frühstück, Mittag- und Abendessen am Buffet sowie Softdrinks von der Schankanlage zu den Essenszeiten.
Für das gesamte Programm gilt, Änderungen und Irrtümer vorbehalten.

PROGRAMM

EAGLES WINTER CHALLENGE & GOLF ON SNOW

by Adi Hengstberger

ANFAHRT:

Hotel Schneeberg * * * * FAMILY SPA RESORT
Maiern 22 / 39040 Ridnaun
Südtirol / Italien
www.schneeberg.it

EMPFOHLENE KLEIDUNG:

Atmungsaktive Sport-Winterkleidung, Sonnenbrille, Handschuhe, Mütze/Stirnband

DIE HÄUFIGSTEN FRAGEN ZU GOLF ON SNOW

by Adi Hengstberger

Welcher Spielmodus wird gespielt?

Zählspiel.

Wie viele Löcher werden gespielt?

Es werden 9 Löcher gespielt.

Mit welchem Handicap darf gespielt werden?

Ab HCP 36, ist das Handicap höher als 36 so wird dies auf HCP 36 herabgesetzt.

Welche Schläger brauche ich?

Grundsätzlich können alle Schläger verwendet werden. Erfahrungsgemäss ist ein halber Satz ausreichend.

Welches Bag brauche ich?

Ein Tragebag (am besten leicht), Trolley ist nicht möglich.

Welche Bälle brauche ich?

Unbedingt farbige Bälle. 4 Stück werden am Start pro Teilnehmer ausgegeben.

Bitte noch eigene bunte Bälle mitnehmen!

Welche Tees benötige ich?

Gummitees oder Wintertees.

Wintertees (3-teilig) werden am Start ausgegeben.

Welche Kleidung ziehe ich an?

Bequeme und ausreichend warme Kleidung, damit man gut schwingen kann.

Welche Schuhe ziehe ich an?

Am besten festes Schuhwerk (Wanderstiefel od. ähnliches), manche ziehen aber auch Golfschuhe an.

WO KANN ICH MIR EINE AUSTRÜSTUNG FÜR DIE EAGLES WINTER CHALLENGE AUSLEIHEN?

RENT & GO

Der spezialisierte **Langlaufverleih** befindet sich im Biathlonzentrum direkt gegenüber von der Hotelrezeption. Skialpinausrüstung führt die Filiale in Ratschings. Die richtige Ausrüstung kann [hier](#) schnell und unkompliziert online geliehen werden.

www.rentandgo.it/deu

Gewehre werden am Schießstand zur Verfügung gestellt.

*Änderungen und Irrtümer vorbehalten

INFO

EAGLES WINTER CHALLENGE & GOLF ON SNOW

by Adi Hengstberger

20.-23. März 2025

Hotel Schneeberg FAMILY SPA RESORT

GOLF ON SNOW

by Adi Hengstberger

Teilnehmerzahl max. 48 Spieler (nach Eingang der Nennungen, danach Warteliste)

Spielmodus: Es stehen keine Leihschläger zur Verfügung - das Golf-Equipment ist bitte selbst mitzubringen.

EAGLES WINTER CHALLENGE

Eigene oder geliehene Langlauf-/Skialpin-Ausrüstung ist Voraussetzung für die Teilnahme.

Es besteht die Möglichkeit auch nur zu schießen. Gewehre sind am Schießstand verfügbar.

Der Ski-Pass ist nicht in der Teilnehmergebühr inkludiert. Bei Ski-Alpin gibt es kein Anfängertraining.

BITTE VOLLSTÄNDIG AUSFÜLLEN:

PERSÖNLICHE ANGABEN

VORNAME: _____

NAME: _____

TEL.: _____

MAIL: _____

GRÖSSE: S M L XL XXL

GOLF HCP: _____

BIATHLON: LANGLAUFEN: KLASSISCH SKATEN
NUR SCHIESSEN

SKI-ALPIN: BLAU ROT SCHWARZ

BEGLEITUNG

VORNAME: _____

NAME: _____

TEL.: _____

MAIL: _____

GRÖSSE: S M L XL XXL

GOLF HCP: _____

BIATHLON: LANGLAUFEN: KLASSISCH SKATEN
NUR SCHIESSEN

SKI-ALPIN: BLAU ROT SCHWARZ

TEILNAHME | € 690,- p.P. im DZ

Drei Nächte im Alpin-Zimmer | Vollpension (exkl. alkoholische Getränke) | Gast-Geschenk | Wellness-Bereich Teilnahme am gesamten Programm nach Verfügbarkeit (first come, first served)

AUFPREIS EINZELZIMMER | € 30,-/Nacht

AUFPREIS SUITE | € 100,-/Nacht

VERLÄNGERUNG | € 150 p.P. / Nacht
(Aufpreis Suite / Einzelzimmer s.o.)

ANREISE: _____ ABREISE: _____

ORT, DATUM: _____

UNTERSCHRIFT: _____

KIND/ER

Kinderermäßigungen für die 3. und 4. Person im Zimmer (nur bei 2 Vollzahler): 0 bis 2,99 Jahre: frei
bis 5,99 Jahre: € 395,- | bis 9,99 Jahre: € 464,-
bis 15,99 Jahre: € 533,- | ab 16 Jahre: € 602,-

NAME/N: _____

ALTER: _____

GRÖSSE/N: S M L XL XXL

GOLF HCP: _____

BIATHLON: LANGLAUFEN: KLASSISCH SKATEN
NUR SCHIESSEN

SKI-ALPIN MIT FELIX NEUREUTHER
TRAINING & RENNEN

Anmeldung bitte per E-Mail bis spätestens **20.12.2024** an: golf@schneeberg.it

Ansprechpartner: Herr Michèl Rainer

Ich nehme zur Kenntnis, dass die im Zusammenhang mit der Teilnahme an der Veranstaltung gemachten Bild- und Tonaufnahmen vom Veranstalter ohne Anspruch auf Vergütung verbreitet und veröffentlicht werden können und gebe mit meinem Besuch mein Einverständnis dazu. Jeder Teilnehmer trägt grundsätzlich die alleinige zivil- und strafrechtliche Verantwortung für alle von ihm verursachten Schäden.



ANMELDUNG

